

STATUTÁRNÍ MĚSTO BRNO
Majetkový odbor MMB

Záměr obce prodat, směnit, darovat, pronajmout, propachtovat nebo vypůjčit hmotnou nemovitou věc nebo právo stavby anebo je přenechat jako výprosu a záměr obce smluvně zřídit právo stavby k pozemku ve vlastnictví obce

V souladu s ustanovením § 39, odstavec 1, z.č. 128/2000 Sb., o obcích, v platném znění zveřejňujeme **po dobu 15-ti dnů** záměry statutárního města Brna

1. pronájem části pozemku p. č. 1684/1 - ostatní plocha, manipulační plocha, o výměře 500 m², v k. ú. Štýřice



(informace o uvedeném záměru a dalším postupu i mapové podklady k nahlédnutí Vám poskytne Mgr. Halouzková, Majetkový odbor Magistrátu města Brna, Malinovského nám. 3, 601 67 Brno, dv. 205, tel. 542173158, e-mail: halouzкова.veronika@brno.cz)

2. prodej pozemků:

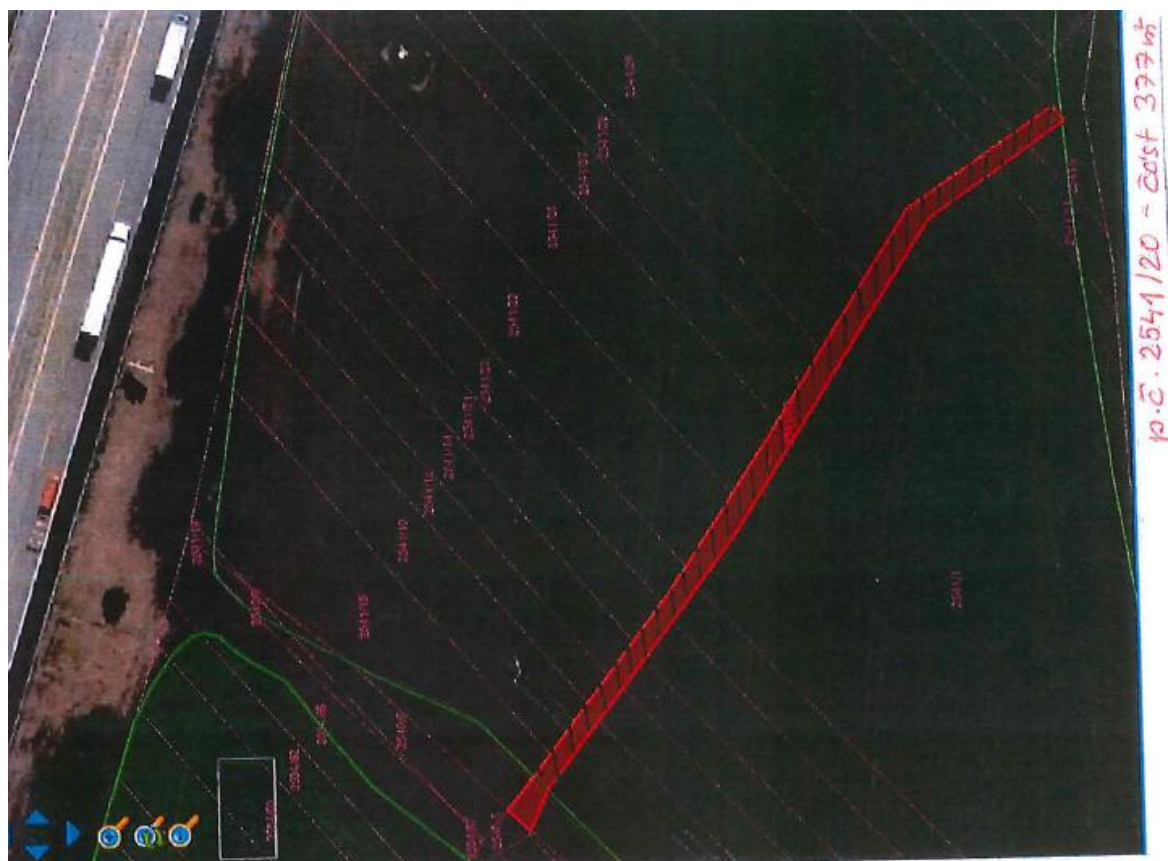
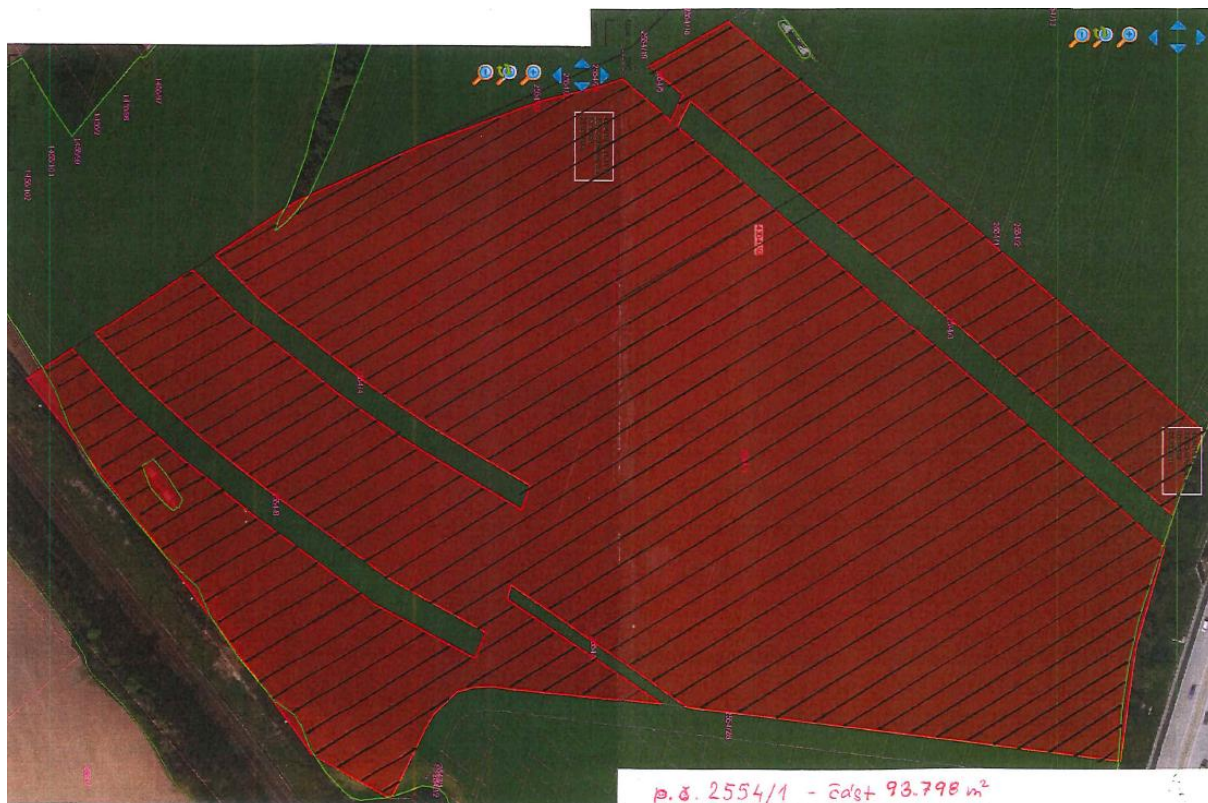
- p. č. 3040/22 - ostatní plocha, ostatní komunikace, o výměře 533 m²,
 - p. č. 3047/6 - ostatní plocha, pohřebiště, o výměře 1.211 m²,
 - p. č. 3114/4 - zastavěná plocha a nádvoří, o výměře 344 m²,
 - p. č. 3114/175 - ostatní plocha, zeleň, o výměře 346 m²,
 - p. č. 3114/176 - ostatní plocha, zeleň, o výměře 1 m²,
 - p. č. 3131/2 - orná půda, o výměře 129 m²,
 - p. č. 6307 - ostatní plocha, zeleň, o výměře 573 m²,
 - p. č. 6320 - ostatní plocha, ostatní komunikace, o výměře 1.305 m²,
- vše v k. ú. Šlapanice u Brna

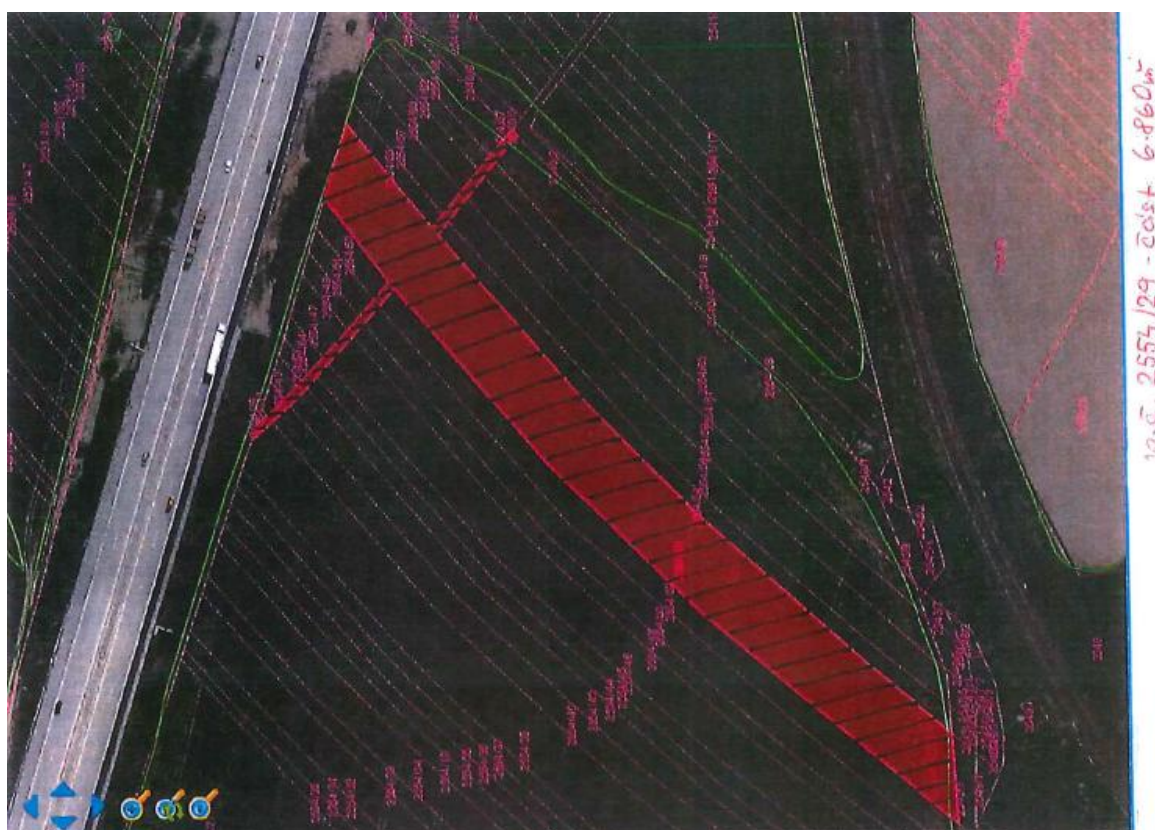
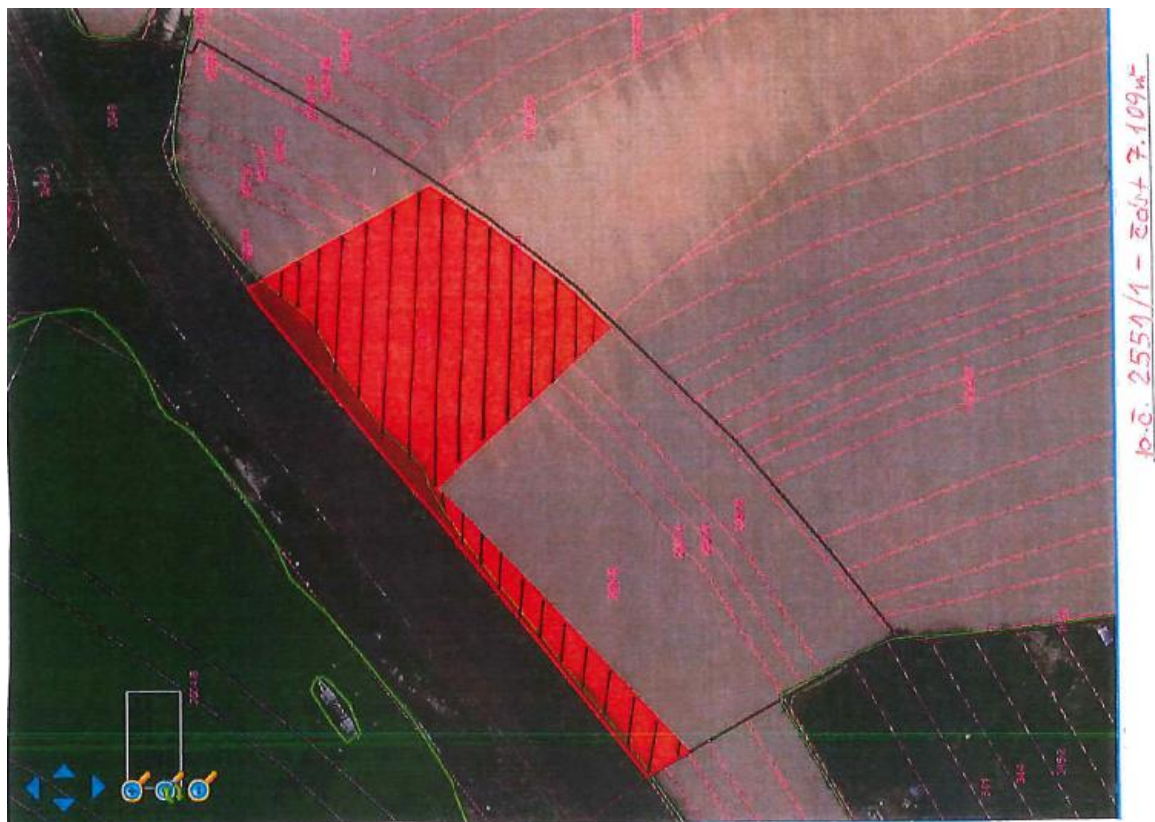
(informace o uvedeném záměru a dalším postupu i mapové podklady k nahlédnutí Vám poskytne Mgr. Celer, Majetkový odbor Magistrátu města Brna, Malinovského nám. 3, 601 67 Brno, dv. 240, tel. 542173041, e-mail: celer.marek@brno.cz)

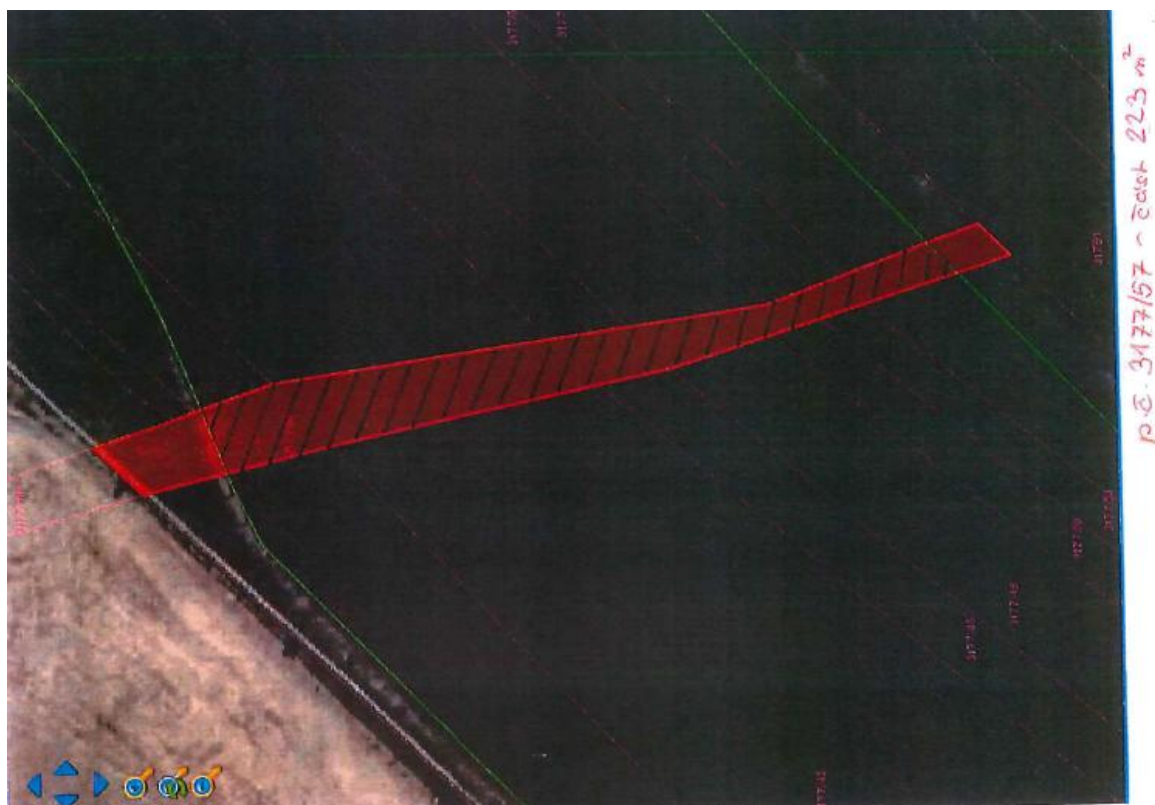
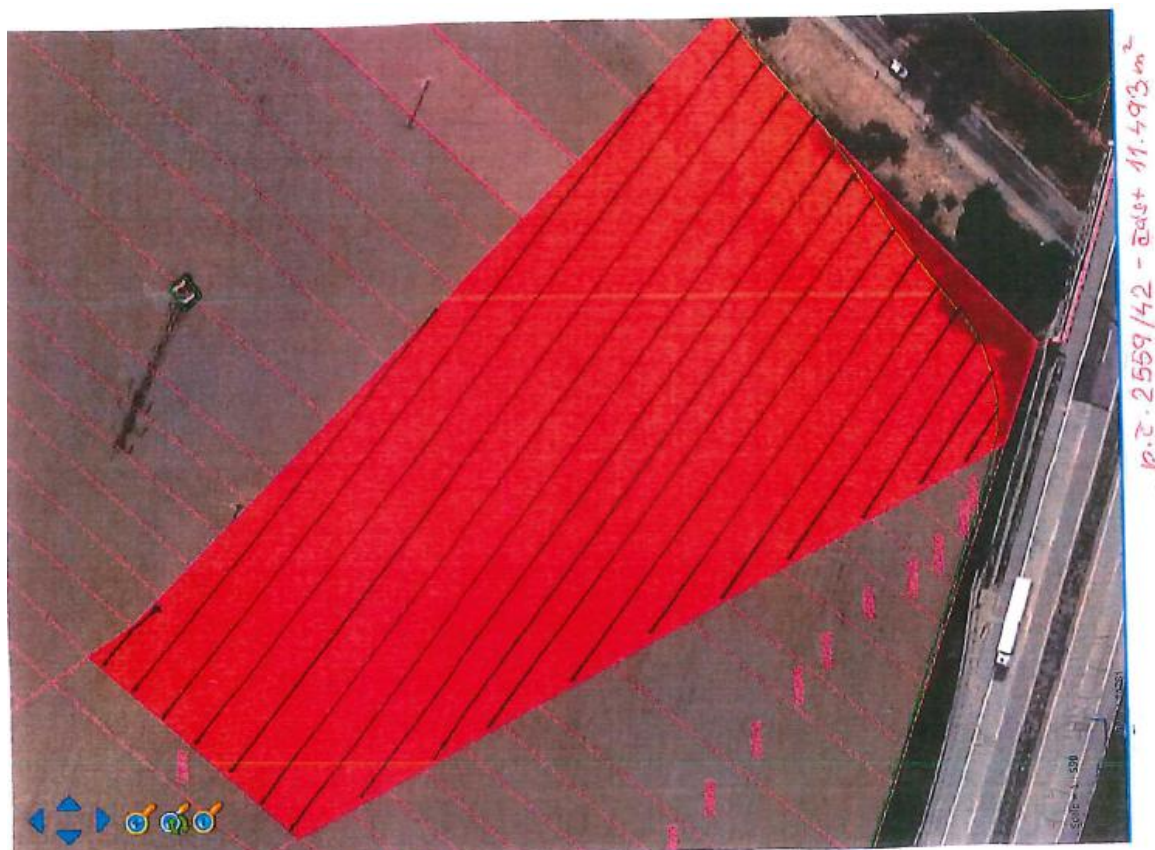
3. pacht

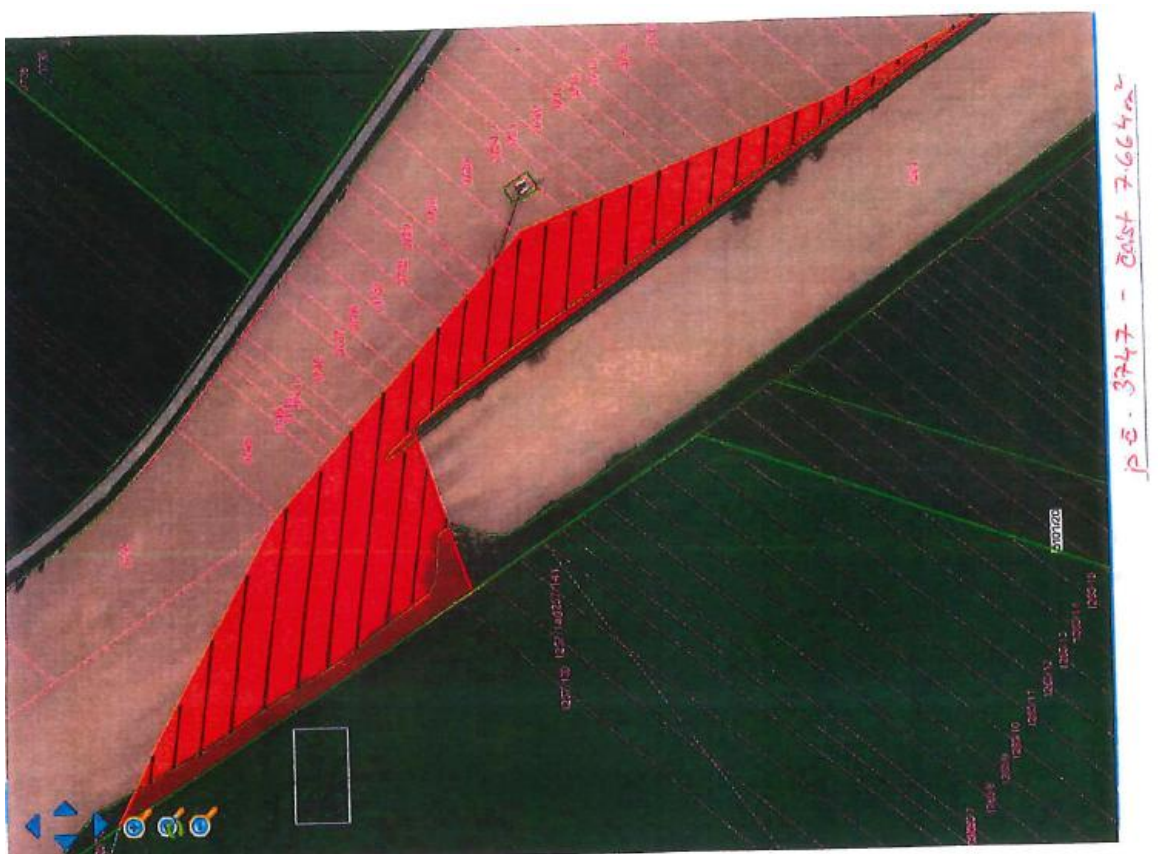
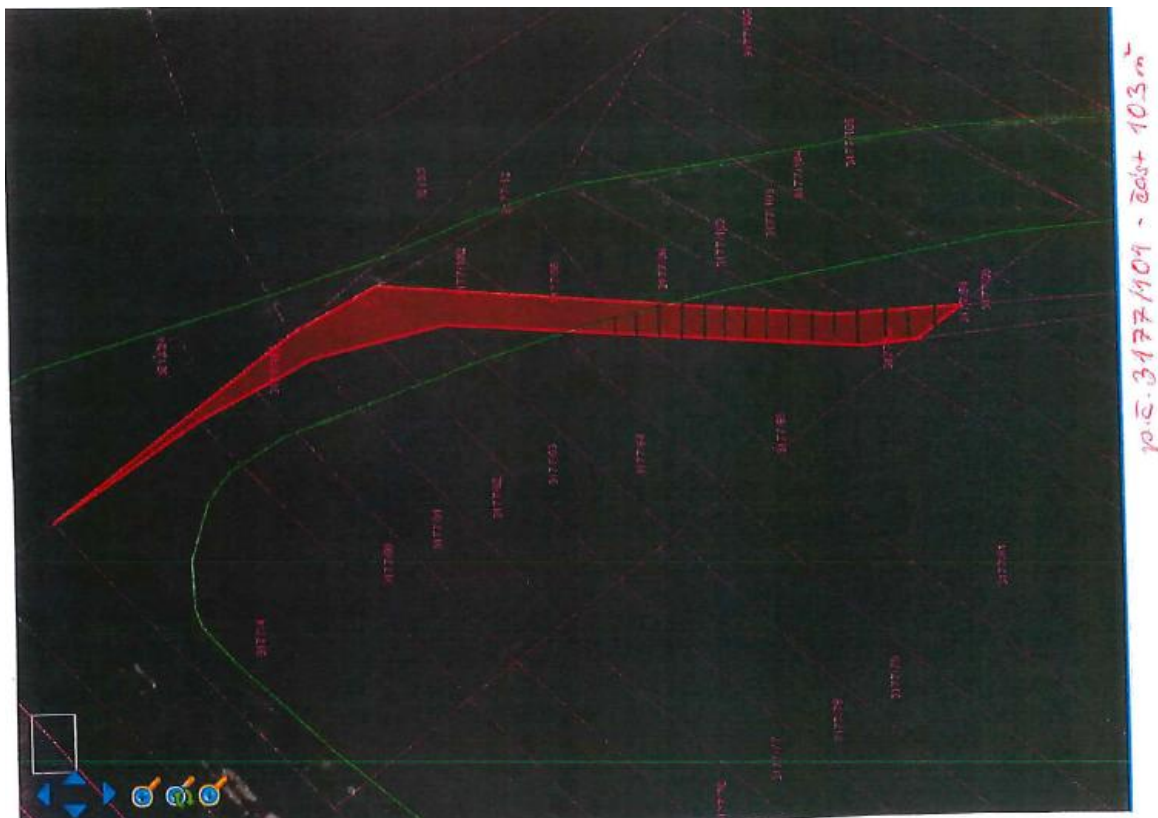
- část p. č. 2227/73 - orná půda, o výměře 1.621 m²,
 - část p. č. 2541/20 - orná půda, o výměře 377 m²,
 - p. č. 2550/1 - ostatní plocha, ostatní komunikace, o výměře 885 m²,
 - část p. č. 2551/1 - orná půda, o výměře 7.109 m²,
 - část p. č. 2554/1 - orná půda, o výměře 93.758 m²,
 - část p. č. 2554/13 - orná půda, o výměře 56.532 m²,
 - p. č. 2554/25 - orná půda, o výměře 4.158 m²,
 - p. č. 2554/27 - orná půda, o výměře 3.717 m²,
 - p. č. 2554/28 - orná půda, o výměře 3.492 m²,
 - část p. č. 2554/29 - orná půda, o výměře 6.860 m²,
 - p. č. 2556/52 - orná půda, o výměře 294 m²,
 - p. č. 2556/53 - orná půda, o výměře 1.867 m²,
 - p. č. 2559/1 - orná půda, o výměře 8.601 m²,
 - p. č. 2559/38 - orná půda, o výměře 2.410 m²,
 - p. č. 2559/39 - orná půda, o výměře 829 m²,
 - p. č. 2559/40 - orná půda, o výměře 3.403 m²,
 - část p. č. 2559/42 - orná půda, o výměře 11.493 m²,
 - p. č. 2559/100 - orná půda, o výměře 6.721 m²,
 - část p. č. 3177/57 - orná půda, o výměře 223 m²,
 - p. č. 3177/58 - orná půda, o výměře 85 m²,
 - p. č. 3177/74 - orná půda, o výměře 11 m²,
 - p. č. 3177/89 - orná půda, o výměře 141 m²,
 - část p. č. 3177/101 - orná půda, o výměře 103 m²,
 - část p. č. 3747 - orná půda, o výměře 7.664 m²,
 - část p. č. 3781 - ostatní plocha, ostatní komunikace, o výměře 546 m²,
 - p. č. 3824 - orná půda, o výměře 859 m²,
 - část p. č. 3853 - ostatní plocha, ostatní komunikace, o výměře 2.870 m²,
 - část p. č. 3854 - ostatní plocha, zeleň, o výměře 5.574 m²,
 - p. č. 3855 - ostatní plocha, ostatní komunikace, o výměře 213 m²,
 - část p. č. 3880 - ostatní plocha, ostatní komunikace, o výměře 2.355 m²,
 - část p. č. 3881 - ostatní plocha, ostatní komunikace, o výměře 1.378 m²,
 - část p. č. 3895 - orná půda, o výměře 807 m²,
 - část p. č. 4294 - ostatní plocha, ostatní komunikace, o výměře 3.334 m²,
 - p. č. 4351 - ostatní plocha, ostatní komunikace, o výměře 1.910 m²,
 - p. č. 4385 - orná půda, o výměře 524 m²,
 - část p. č. 4389/2 - ostatní plocha, jiná plocha, o výměře 8.194 m²,
 - část p. č. 4389/3 - orná půda, o výměře 27.635 m²,
- vše v k. ú. Bosonohy.

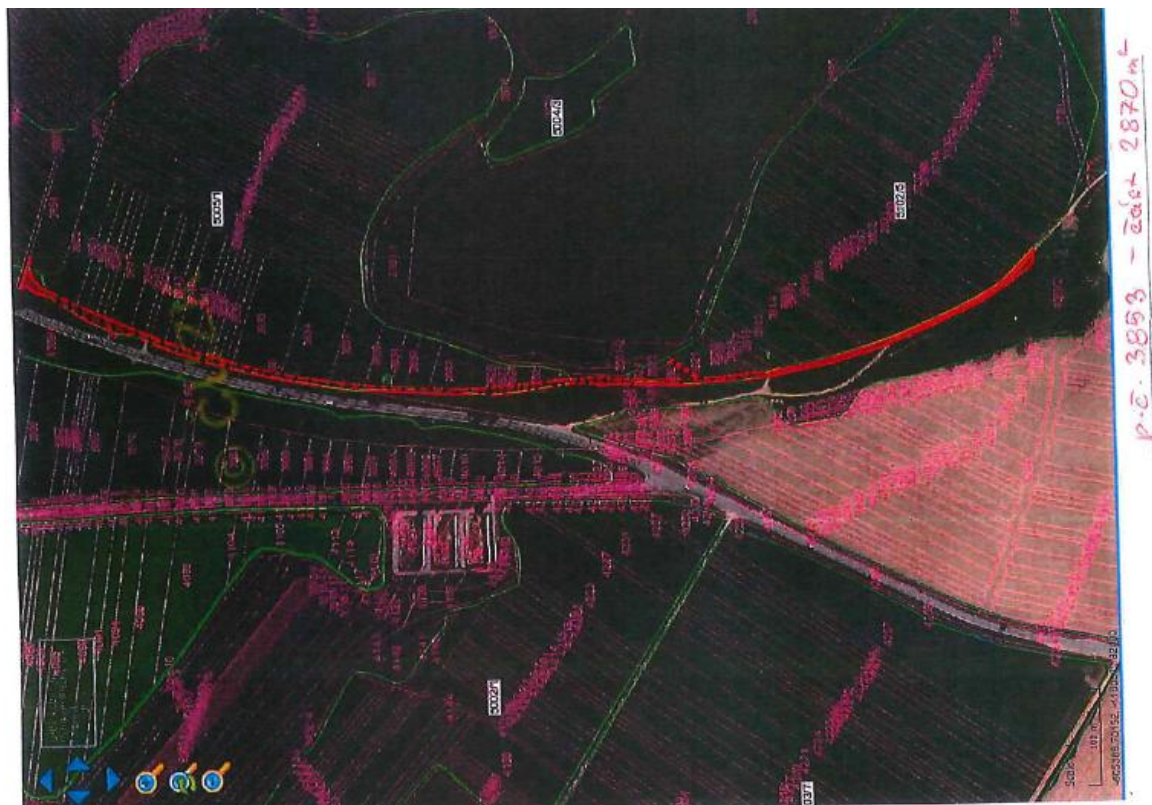


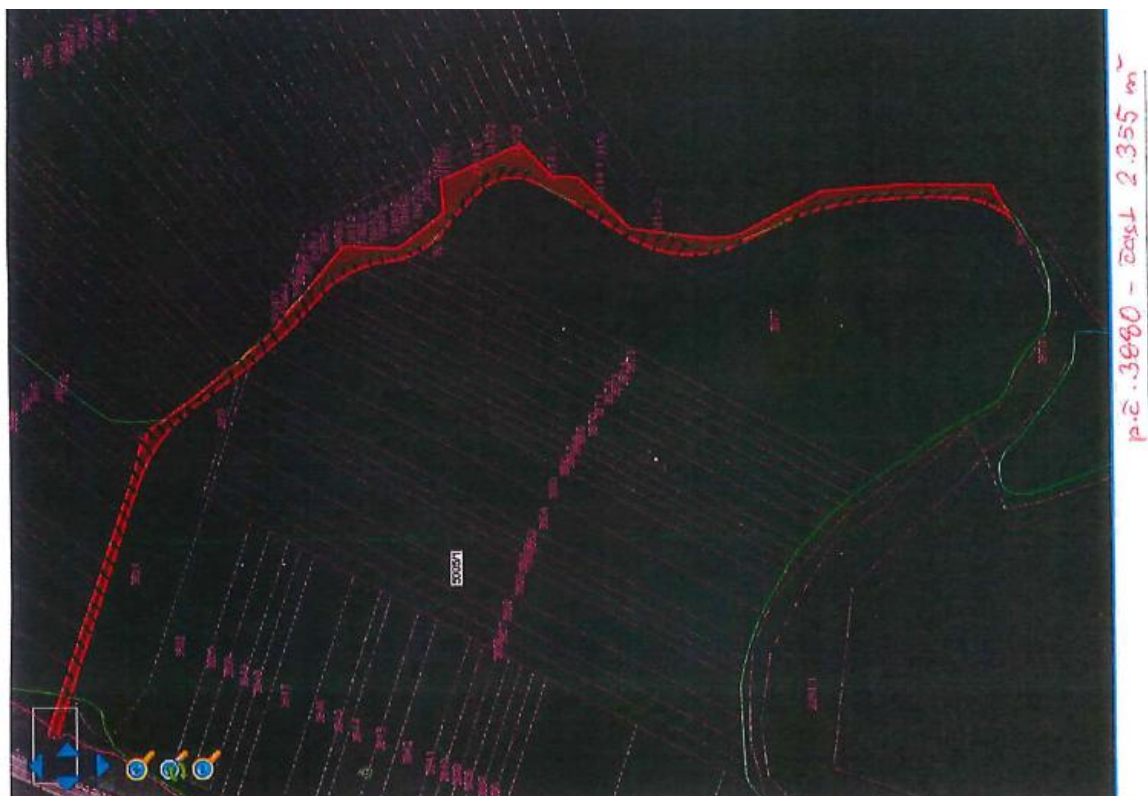
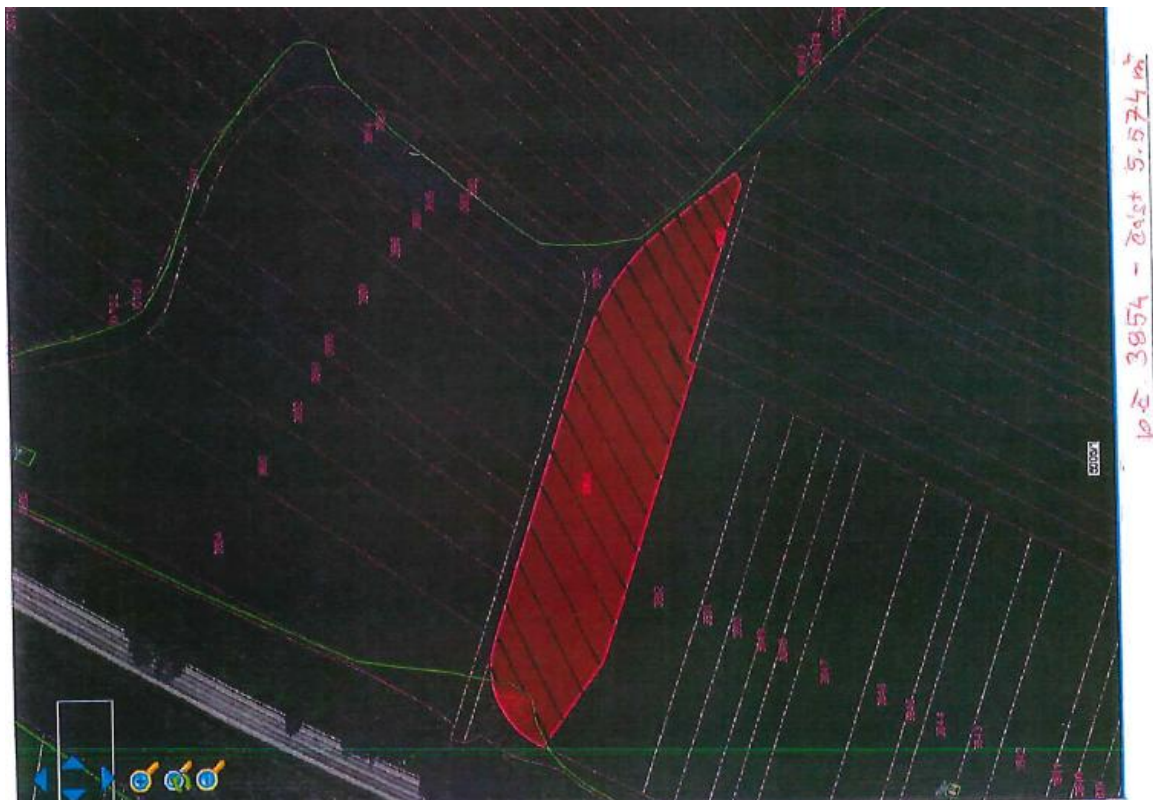


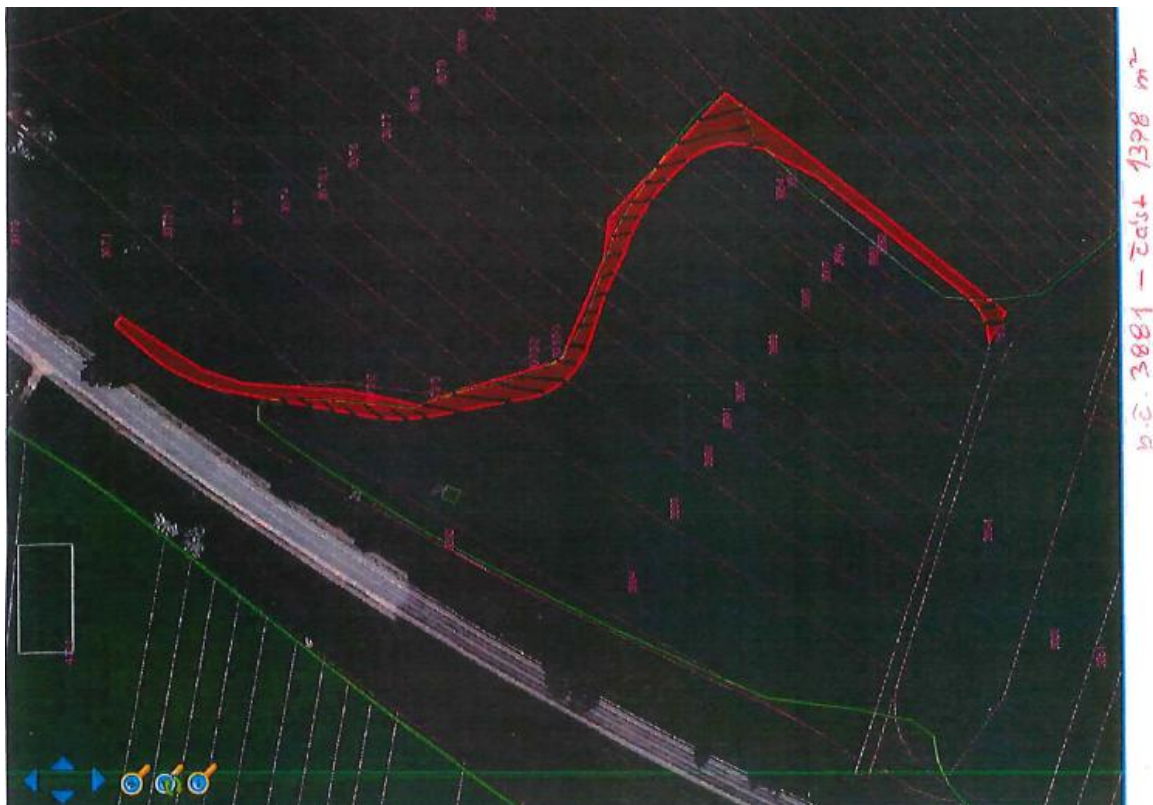


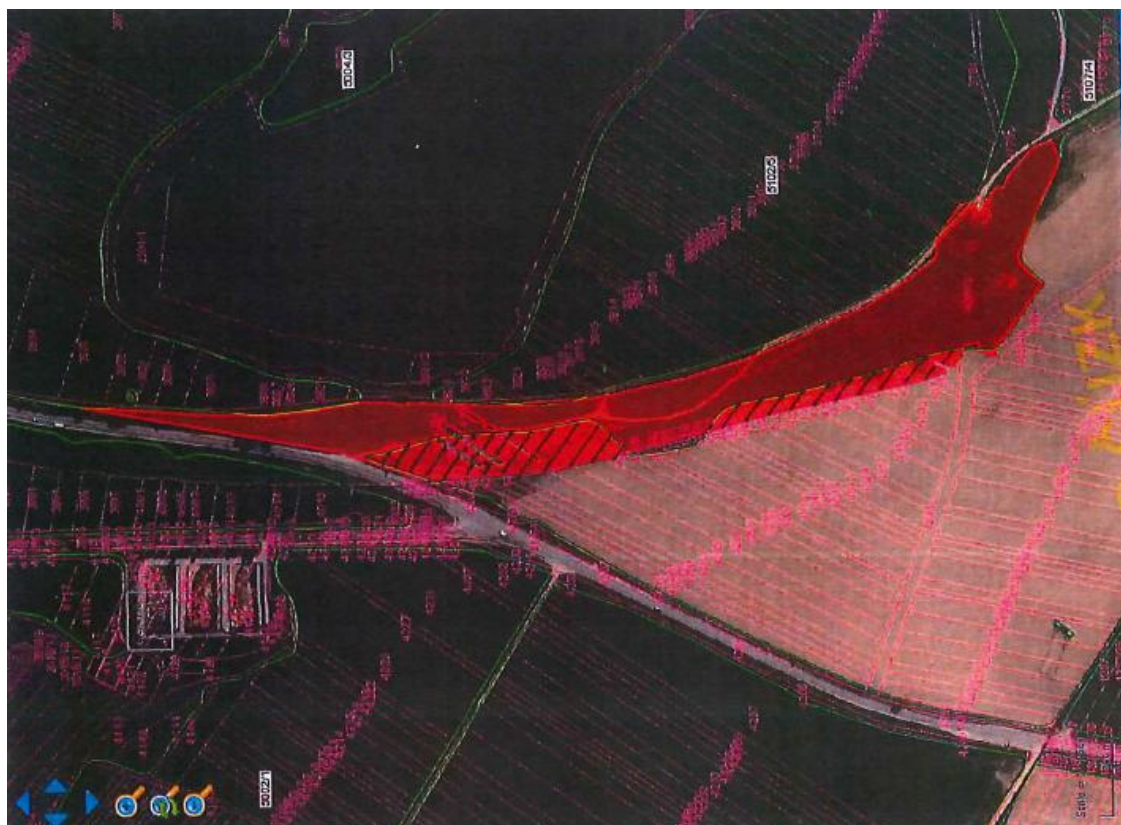
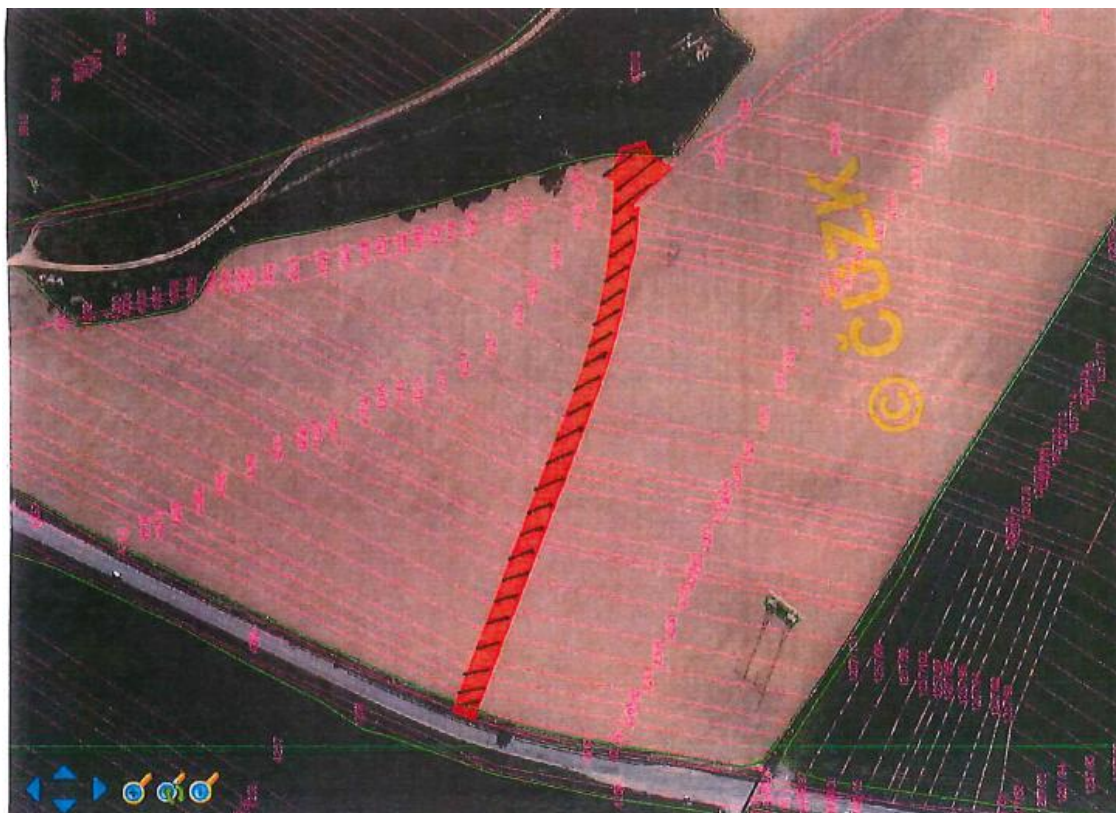


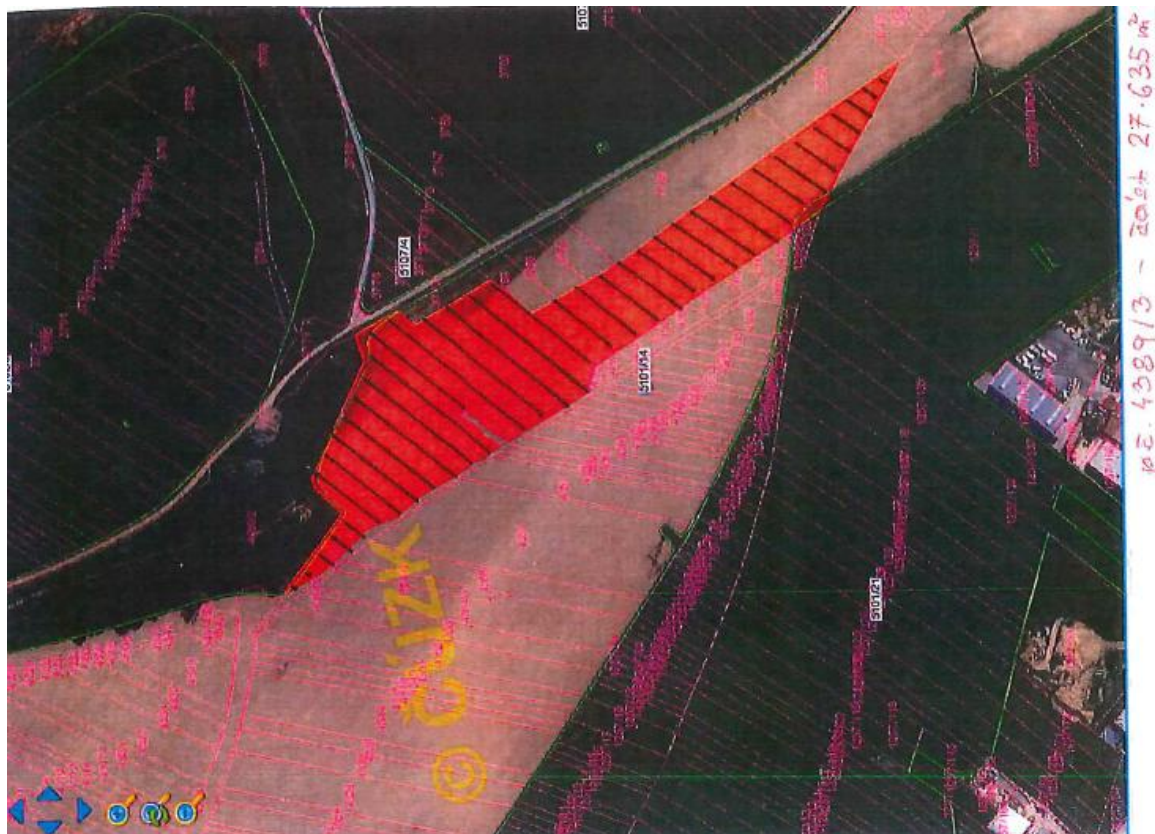












(informace o uvedeném záměru a dalším postupu i mapové podklady k nahlédnutí Vám poskytne Mgr. Frimmelová, Majetkový odbor Magistrátu města Brna, Malinovského nám. 3, 601 67 Brno, dv. 216, tel. 542173085, e-mail: frimmelova.renata@brno.cz)

Vyjádření a případné dotazy zasílejte na adresu pracovníka uvedeného pod příslušným bodem

Mgr. Dagmar Baborovská
vedoucí MO MMB

Zveřejněno: od:
 do: