

STATUTÁRNÍ MĚSTO BRNO

Majetkový odbor MMB

Záměr obce prodat, směnít, darovat, pronajmout, propachtovat nebo vypůjčit hmotnou nemovitou věc nebo právo stavby anebo je přenechat jako výprosu a záměr obce smluvně zřídít právo stavby k pozemku ve vlastnictví obce

V souladu s ustanovením § 39, odstavec 1, z.č. 128/2000 Sb., o obcích, v platném znění zveřejňujeme po dobu 15-ti dnů záměry statutárního města Brna

1. prodej pozemků:

- p.č. 3570 ostatní plocha, ostatní komunikace o výměře 7338 m²
- p.č. 3571/1 orná půda o výměře 24853 m²
- p.č. 3572 ostatní plocha, jiná plocha o výměře 6499 m²
- p.č. 3573 orná půda o výměře 19850 m²
- p.č. 3577 ostatní plocha, ostatní komunikace o výměře 523 m²
- p.č. 3582 orná půda o výměře 110909 m²
- p.č. 3583 ostatní plocha, jiná plocha o výměře 2179 m²
- p.č. 3584/1 orná půda o výměře 96502 m²
- p.č. 3584/3 zastavěná plocha a nádvoří o výměře 30 m²
- p.č. 3585 orná půda o výměře 201839 m²
- p.č. 3587/1 ostatní plocha, jiná plocha o výměře 1191 m²
- p.č. 3599 ostatní plocha, jiná plocha o výměře 1455 m²
- p.č. 3600 ostatní plocha, jiná plocha o výměře 755 m²
- p.č. 3601/1 orná půda o výměře 306556 m²
- p.č. 3601/3 zastavěná plocha a nádvoří o výměře 1768 m²
- p.č. 3601/4 zastavěná plocha a nádvoří o výměře 389 m²
- p.č. 3601/5 zastavěná plocha a nádvoří o výměře 224 m²
- p.č. 3601/6 zastavěná plocha a nádvoří o výměře 223 m²
- p.č. 3601/7 zastavěná plocha a nádvoří o výměře 224 m²
- p.č. 3601/8 zastavěná plocha a nádvoří o výměře 224 m²
- p.č. 3601/9 zastavěná plocha a nádvoří o výměře 223 m²
- p.č. 3601/10 zastavěná plocha a nádvoří o výměře 223 m²
- p.č. 3601/11 zastavěná plocha a nádvoří o výměře 150 m²
- p.č. 3601/12 zastavěná plocha a nádvoří o výměře 150 m²
- p.č. 3601/13 zastavěná plocha a nádvoří o výměře 150 m²
- p.č. 3601/14 zastavěná plocha a nádvoří o výměře 150 m²
- p.č. 3601/15 zastavěná plocha a nádvoří o výměře 150 m²
- p.č. 3601/16 zastavěná plocha a nádvoří o výměře 55 m²
- p.č. 3602 orná půda o výměře 87161 m²
- p.č. 3604 ostatní plocha, jiná plocha o výměře 484 m²
- p.č. 3607 orná půda o výměře 17586 m²
- p.č. 3620/1 orná půda o výměře 176338 m²
- p.č. 3620/17 orná půda o výměře 1642 m²
- p.č. 3620/18 orná půda o výměře 1471 m²
- p.č. 3620/19 orná půda o výměře 295 m²
- p.č. 3620/22 ostatní plocha, jiná plocha o výměře 199 m²
- p.č. 3622/3 ostatní plocha, neplodná půda o výměře 1011 m²

vše v k.ú. Kuřim

formou veřejné dražby dle zákona č. 26/2000 Sb., o veřejných dražbách, ve znění pozdějších předpisů, za minimální cenu 86.000.002,- Kč

(informace o uvedeném záměru a dalším postupu i mapové podklady k nahlédnutí Vám poskytne Mgr. Ráčková, Majetkový odbor Magistrátu města Brna, Malinovského nám. 3, 601 67 Brno, dv. 217, tel. 542173079, e-mail: rackova.irena@brno.cz)

2. prodej pozemků

- části p. č. 2828/1 ostatní plocha, jiná plocha o výměře 259 m²
- p. č. 2828/92 zastavěná plocha a nádvoří o výměře 14031 m²
- části p. č. 2828/94 ostatní plocha, ostatní komunikace o výměře 2694 m²
- části p. č. 2828/256 ostatní plocha, jiná plocha o výměře 9076 m²
- p. č. 2828/340 ostatní plocha, ostatní komunikace o výměře 3093 m²
- p. č. 2828/344 zastavěná plocha a nádvoří o výměře 7662 m²
- p. č. 2828/345 ostatní plocha, ostatní komunikace o výměře 6811 m²
- p. č. 2828/346 ostatní plocha, zeleň o výměře 1639 m²
- p. č. 2828/347 ostatní plocha, zeleň o výměře celkem 345 m²
- p. č. 2839/13 ostatní plocha, ostatní komunikace o výměře 1913 m²
- p. č. 2842 ostatní plocha, jiná plocha o výměře 4829 m²
- p. č. 2843/1 zastavěná plocha a nádvoří o výměře 5312 m²
- p. č. 2843/2 ostatní plocha, ostatní komunikace o výměře 6747 m²
- části p. č. 2844/1 ostatní plocha, ostatní komunikace o výměře 3492 m²
- p. č. 2844/12 ostatní plocha, ostatní komunikace o výměře celkem 180 m²
- p. č. 2846/2 ostatní plocha, jiná plocha o výměře 459 m²

vše v k. ú. Černovice

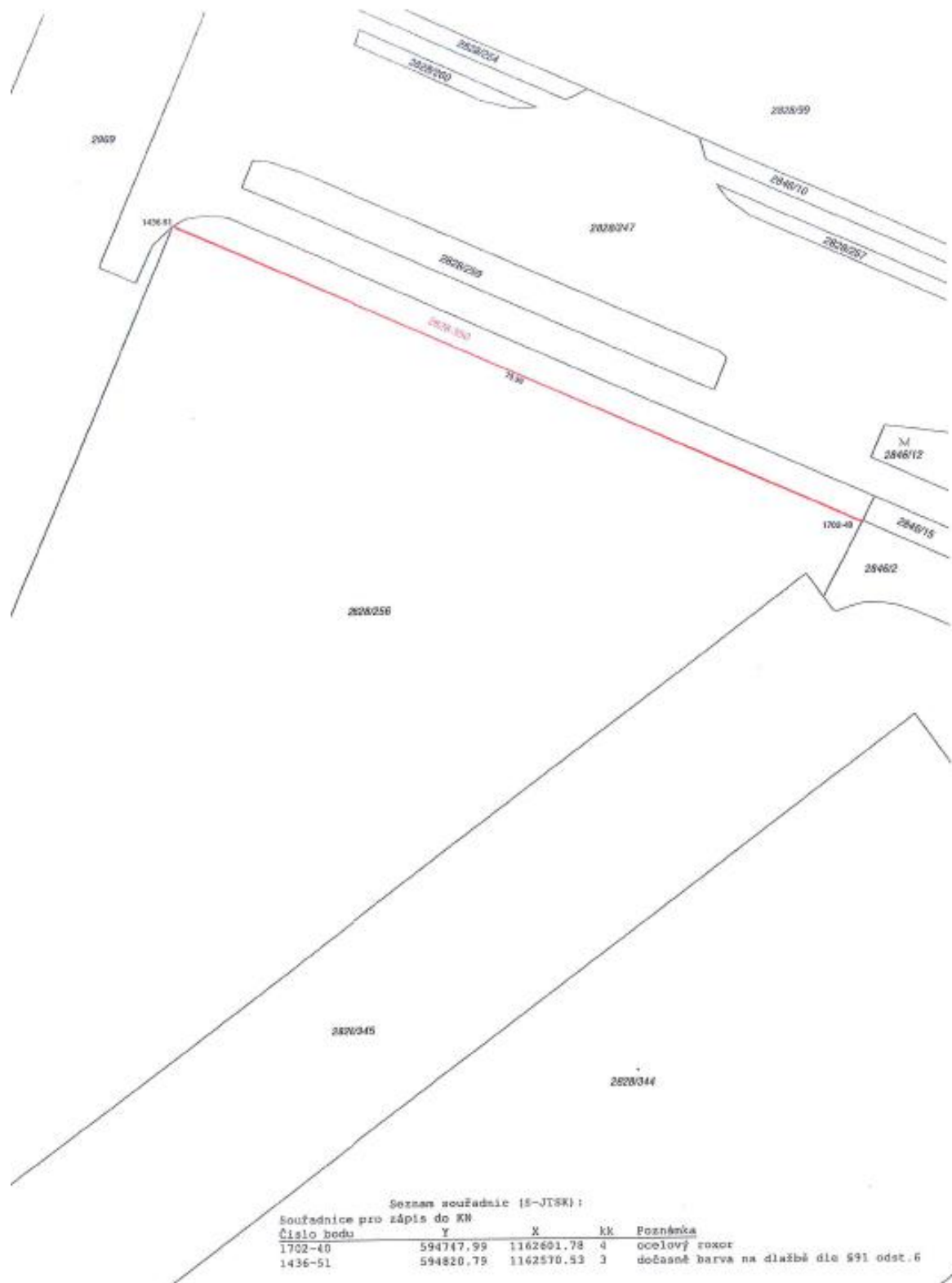
společnosti CTPark Brno II, spol. s r.o. (IČO: 281 31 754, sídlo: Central Trade Park D1 1571, 396 01 Humpolec)

VÝKAZ DOSAVADNÍHO A NOVÉHO STAVU ÚDAJŮ KATASTRU NEMOVITOSTÍ																
Dosavadní stav				Nový stav												
Označení pozemku parc. číslo	Úprava parcely		Druh pozemku	Označení pozemku parc. číslo	Výměra parcely		Druh pozemku	Typ stavby	Způsob využití	Způsob vymezení	Porovnání se stavem evidence právních vztahů					
	ha	m ²			ha	m ²					Dle předchozí z pozemku označeného v		Číslo listu vlastnický	Úprava dílu		Dosažení dílu
	části	části			katastru nemovitostí	číslojíjí par. evidenci					ha	m ²				
2828/1	9	48 00	ostatní pl. jiná plocha	2828/1	9	45 41	ostatní pl. jiná plocha			0	2828/1	10001	9	45 41		
				2828/349	2	59	ostatní pl. jiná plocha			2	2828/1	10001		2	59	
2828/94	27	25	ostatní pl. ostatní komunikace	2828/94	26	94	ostatní pl. ostatní komunikace			2	2828/94	10001		26	94	
				2828/348		31	ostatní pl. ostatní komunikace			2	2828/94	10001			31	
2844/1	67	31	ostatní pl. ostatní komunikace	2844/1	34	92	ostatní pl. ostatní komunikace			0	2844/1	10001		34	92	
				2844/14	32	39	ostatní pl. ostatní komunikace			0	2844/1	10001		32	39	
	10	42 58			10	42 58										

GEOMETRICKÝ PLÁN pro rozdělení pozemků		Ověřený plán sestavený úředně oprávněným zeměměřičským inženýrem		Stávající ověřený plán úředně oprávněným zeměměřičským inženýrem	
Vytvořitel: GEO75 s.r.o. IČ 27699579 Bokolova 32 618 00 Brno www.geo75.cz		Jméno, příjmení: Ing. Milan Pernica		Jméno, příjmení: Ing. Milan Pernica	
Číslo přílohy: 1934-4006/2020		Číslo položky seznamu úředně oprávněných zeměměřičských inženýrů: 2490/10		Číslo položky seznamu úředně oprávněných zeměměřičských inženýrů: 2490/10	
Obec: Brno-město		Dne: 9. 3. 2020		Dne: 13. 3. 2020	
Číslo katastrálního úřadu: Brno		Číslo: 260/2020		Číslo: 282/2020	
Katastrální úřad souhlasí s celistvostí parcel.		Náležející a přilehlé původní plošným předpisům.		Tento stávající ověřený geometrický plán v elektronické podobě uložený v dokladovací katastrální síti.	
Kauzovník: Petr Doležal PGP-446/2020-702 2020.03.11 13:31:49 CET		Kauzovník: Petr Doležal PGP-446/2020-702 2020.03.11 13:31:49 CET		Ověření stávajícího geometrického plánu v listinné podobě.	
viz. seznam souřadnic		KÚ pro Jihomoravský kraj KP Brno-město Petr Doležal PGP-446/2020-702 2020.03.11 13:31:49 CET			

VÝKAZ DOSAVADNÍHO A NOVÉHO STAVU ÚDAJŮ KATASTRU NEMOVITOSTÍ													
Dosavadní stav					Nový stav								
Označení pozemku parc. číslo	Výměra parcely ha m ²	Druh pozemku	Způsob využití	Označení pozemku parc. číslo	Výměra parcely ha m ²	Druh pozemku	Způsob využití	Typ stavby	Způs. užití vjměr	Převodění se stavem evidence přírodních vztahů			
										Díl plochy z pozemku zastavěného v katastru nemovitostí	Číslo listu vlastnický	Výměra čílu ha m ²	Dosažený čílu
2828/256	90,00	ostatní st. poz. plocha		2828/256	90,76	ostatní st. poz. plocha			2	2828/256	10001	90,76	
										2828/350	10001	2,24	
	93,00				93,00								

GEOMETRICKÝ PLÁN pro rozdělení pozemku	Geometrický plánovní úředně správný zeměměřický inženýr		Strojopisní ověřit úředně správný zeměměřický inženýr	
		Jméno, příjmení: Ing. Milan Pernica	Jméno, příjmení: Ing. Milan Pernica	
	Číslo poločky seznamu úředně správných zeměměřických inženýrů: 2490/10	Číslo poločky seznamu úředně správných zeměměřických inženýrů: 2490/10		
	Dne: 9. 3. 2020 číslo: 259/2020	Dne: 18. 3. 2020 číslo: 281/2020		
	Náležitosti a přenesení odpovědi právnické předpisů:		Tento strojopis odpovídá geometrickému plánu v elektronické podobě vloženému v dokumentaci katastrálního úřadu.	
Vyhotovitel: GEO75 s.r.o., IČ 27699579 Sokolova 32 619 00 Brno www.gao75.cz	Katastrální úřad souhlasí s očíslováním parcel.		Ověření strojopisu geometrického plánu v listinné podobě.	
Číslo plánu: 1935-4006/2020	KÚ pro Jihomoravský kraj KP Brno-město Petr Doležal PGP-445/2020-702 2020.03.11 13:10:36 CET			
Město: Brno-město				
Obec: Brno				
Kat. území: Černovice				
Návrhý list: Brno 7-1/13	Ověření strojopisu geometrického plánu v listinné podobě.			
<p><small>Dosavadní vlastníkům pozemků bylo poskytnuta možnost seznámit se v listinné a průběhem navrhovaných nových hranic, které byly seznámy předepsaným způsobem:</small></p> <p>viz. seznam souřadnic</p>				



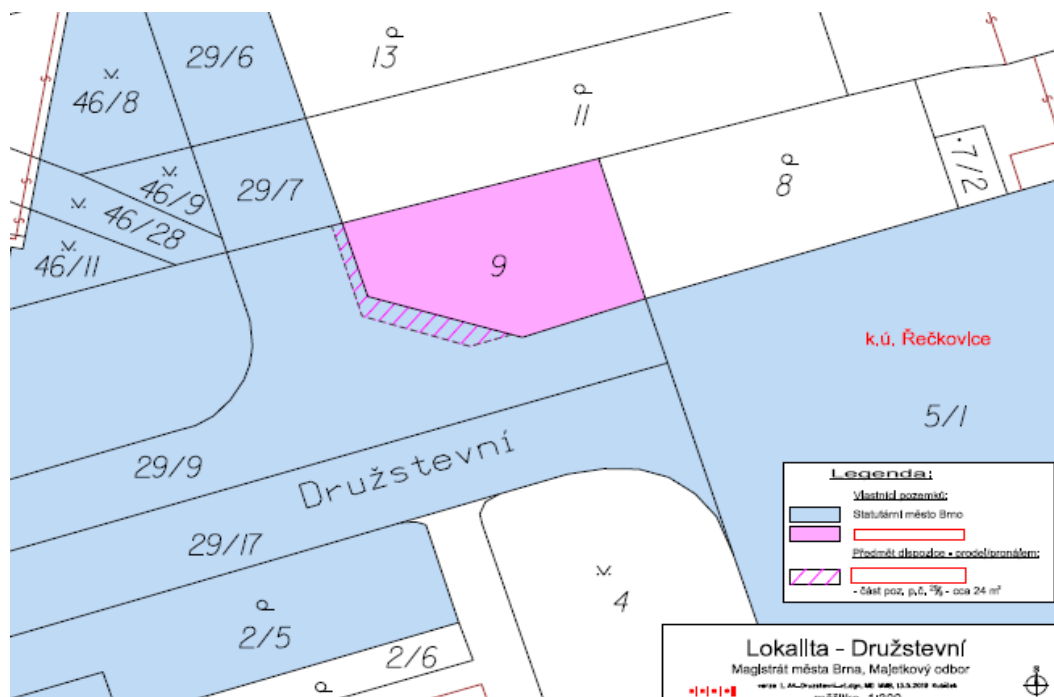
(informace o uvedeném záměru a dalším postupu i mapové podklady k nahlédnutí Vám poskytne Mgr. Bc. Frimmelová, Majetkový odbor Magistrátu města Brna, Malinovského nám. 3, 601 67 Brno, dv. 216, tel. 542173085, e-mail: frimmelova.renata@brno.cz)

3. prodej části pozemku p. č. 211/1 ostatní plocha, jiná plocha o výměře 4 m² v k. ú. Tuřany



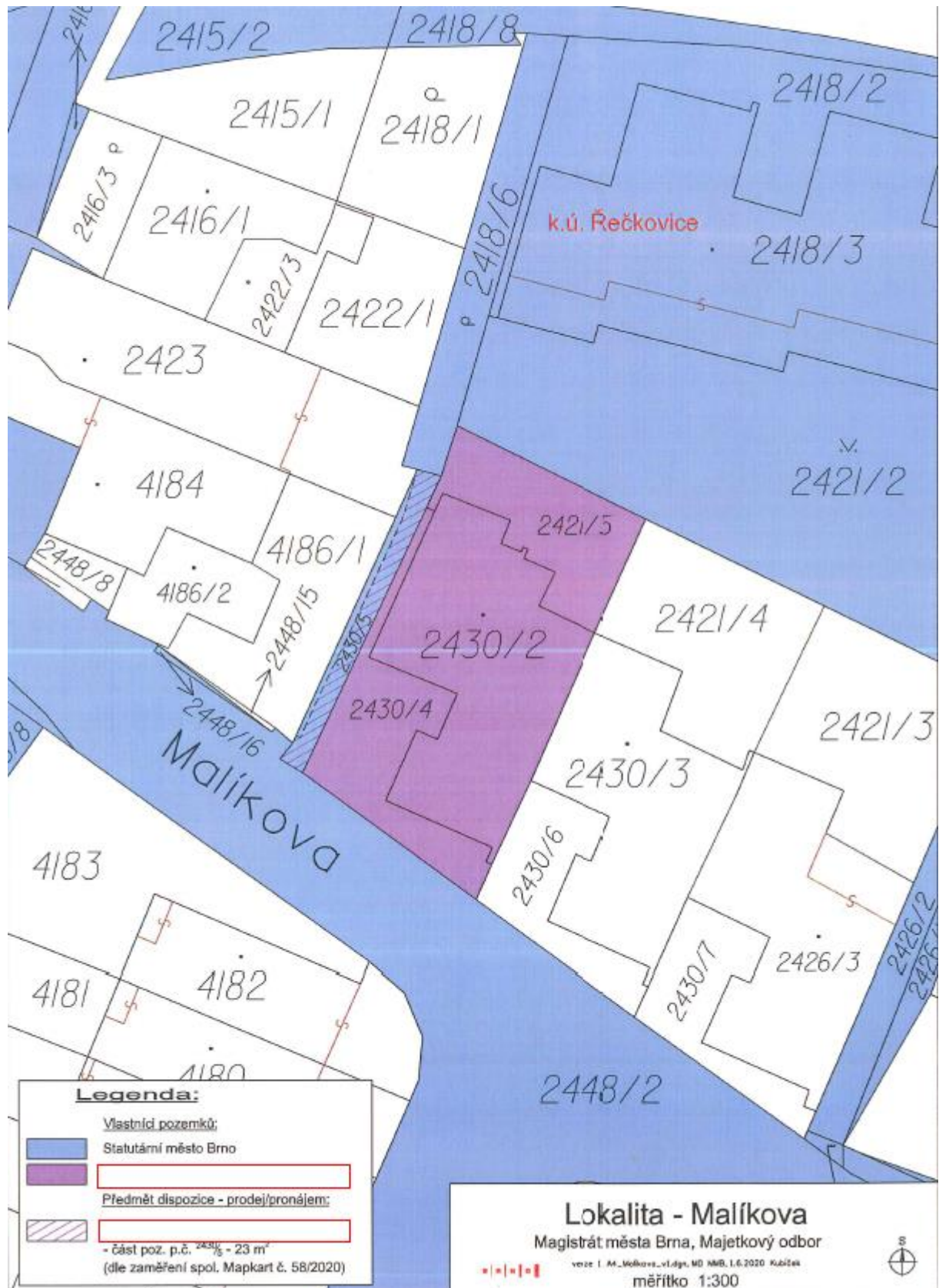
(informace o uvedeném záměru a dalším postupu i mapové podklady k nahlédnutí Vám poskytně JUDr. Rutarová, Majetkový odbor Magistrátu města Brna, Malinovského nám. 3, 601 67 Brno, dv. 252, tel. 542173097, e-mail: rutarova.marcela@brno.cz)

4. pronájem části pozemku p. č. 29/9 – ostatní plocha o výměře 24 m² (celková výměra 1273 m²) k. ú. Řečkovice



(informace o uvedeném záměru a dalším postupu i mapové podklady k nahlédnutí Vám poskytně JUDr. Švancarová, Majetkový odbor Magistrátu města Brna, Malinovského nám. 3, 601 67 Brno, dv. 208, tel. 542173078, e-mail: svancerova.katerina@brno.cz)

5. prodej části pozemku p. č. 2430/5 o výměře 25 m² k. ú. Řečkovice, za jednotkovou cenu 2 700,- Kč/m² z vlastnictví statutárního města Brna



(informace o uvedeném záměru a dalším postupu i mapové podklady k nahlédnutí Vám poskytne JUDr. Švancerová, Majetkový odbor Magistrátu města Brna, Malinovského nám. 3, 601 67 Brno, dv. 208, tel. 542173078, e-mail: svancerova.katerina@brno.cz)

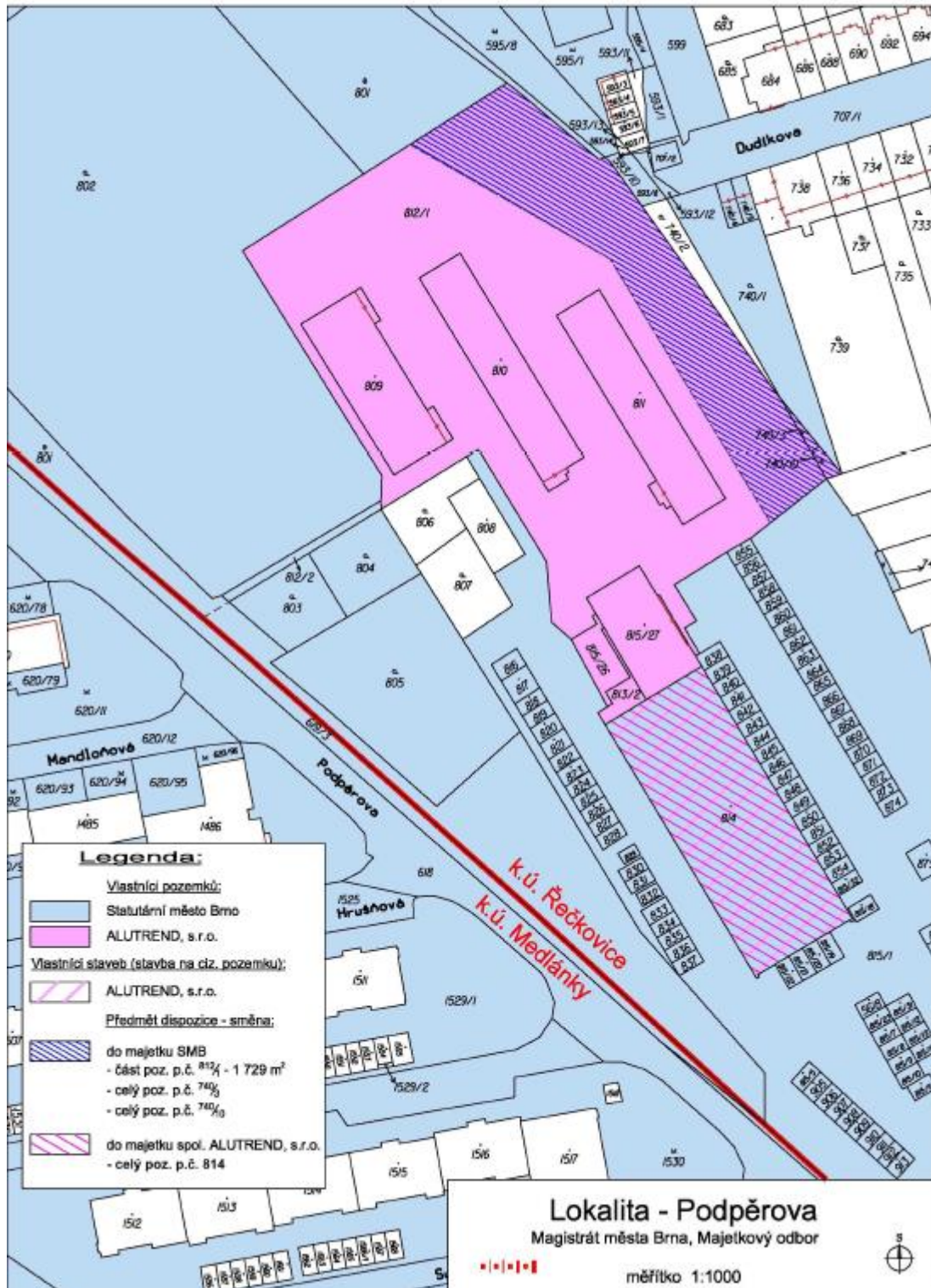
6. budoucí prodej části pozemku p. č. 7562/2, ostatní plocha, jiná plocha, o výměře 350 m², v k. ú. Bystřec



(informace o uvedeném záměru a dalším postupu i mapové podklady k nahlédnutí Vám poskytne Mgr. Navrátil, Majetkový odbor Magistrátu města Brna, Malinovského nám. 3, 601 67 Brno, dv. 216, tel. 542173041, e-mail: navratil.tomas@brno.cz)

- 7. prodej pozemku p. č. 6291/1, ostatní plocha, manipulační plocha, o výměře 96 m², v k. ú. Židenice**
(informace o uvedeném záměru a dalším postupu i mapové podklady k nahlédnutí Vám poskytne Mgr. Navrátil, Majetkový odbor Magistrátu města Brna, Malinovského nám. 3, 601 67 Brno, dv. 216, tel. 542173041, e-mail: navratil.tomas@brno.cz)
- 8. prodej pozemku p. č. 744/26 ostatní plocha, jiná plocha o výměře 55 m² v k. ú. Jundrov**
(informace o uvedeném záměru a dalším postupu i mapové podklady k nahlédnutí Vám poskytne JUDr. Rutarová, Majetkový odbor Magistrátu města Brna, Malinovského nám. 3, 601 67 Brno, dv. 252, tel. 542173097, e-mail: rutarova.marcela@brno.cz)
- 9. prodej pozemku p. č. 3909 zastavěná plocha a nádvoří o výměře 48 m², k. ú. Bystřec**
(informace o uvedeném záměru a dalším postupu i mapové podklady k nahlédnutí Vám poskytne JUDr. Řehořová, Majetkový odbor Magistrátu města Brna, Malinovského nám. 3, 601 67 Brno, dv. 205, tel. 542173459, e-mail: rehorova.sona@brno.cz)
- 10. směna pozemku**
p. č. 539/45, orná půda, o výměře 17.585 m², v k. ú. Přízřenice ve vlastnictví statutárního města Brna za pozemky:
- p. č. 370/143, orná půda, o výměře 10.468 m², v k. ú. Dolní Heršpice
- p. č. 101/10, orná půda, o výměře 1.151 m², v k. ú. Brněnské Ivanovice
- p. č. 102/4, ostatní plocha, ostatní komunikace, o výměře 50 m², v k. ú. Brněnské Ivanovice ve vlastnictví BESSY INVEST a.s., IČO: 262 43 202, se sídlem Plotní 545/43, Komárov, 602 00 Brno
(informace o uvedeném záměru a dalším postupu i mapové podklady k nahlédnutí Vám poskytne Mgr. Navrátil, Majetkový odbor Magistrátu města Brna, Malinovského nám. 3, 601 67 Brno, dv. 216, tel. 542173041, e-mail: navratil.tomas@brno.cz)
- 11. směna pozemku:**
- p. č. 7861/2 ostatní plocha, manipulační plocha, o výměře 96 m² a spoluvlastnického podílu statutárního města Brna ve výši id. 9/15 na pozemku p. č. 4407/68 ostatní plocha, jiná plocha, o výměře 95 m² a ve výši id. 41/60 na pozemcích:
 - p. č. 7857/2 zastavěná plocha a nádvoří, o výměře 314 m²
 - p. č. 7860/2 zahrada, skleník, pařeniště, o výměře 1.164 m²
 - p. č. 7861/3 ostatní plocha, manipulační plocha, o výměře 403 m²
 - p. č. 7861/4 ostatní plocha, manipulační plocha, o výměře 245 m²
- vše v k. ú. Židenice
se společností Zahradnictví Nekolný s.r.o., IČO:07410018, se sídlem Bělohorská 4042/102, Židenice, 636 00 Brno
a
pronájem pozemku p. č. 7857/1 zastavěná plocha a nádvoří, o výměře 571 m² v k. ú. Židenice Zahradnictví Nekolný s.r.o., IČO:07410018, se sídlem Bělohorská 4042/102, Židenice, 636 00 Brno
(informace o uvedeném záměru a dalším postupu i mapové podklady k nahlédnutí Vám poskytne Mgr. Kutá, Majetkový odbor Magistrátu města Brna, Malinovského nám. 3, 601 67 Brno, dv. 209, tel. 542173543, e-mail: kuta.drahomira@brno.cz)
- 12. směna pozemku**
p. č. 814, zastavěná plocha a nádvoří, o výměře 1.463 m², v k. ú. Řečkovice ve vlastnictví statutárního města Brna za pozemky:
- p. č. 740/3, zahrada, o výměře 13 m²

- p. č. 740/10, zahrada, o výměře 18 m²
 - část p. č. 812/1, ostatní plocha, manipulační plocha, o výměře 1.729 m²
- vše v k. ú. Řečkovice ve vlastnictví ALUTREND, s.r.o., IČO: 262 95 300, se sídlem Kuřimská 1926/21a, Řečkovice, 621 00 Brno



(informace o uvedeném záměru a dalším postupu i mapové podklady k nahlédnutí Vám poskytne Mgr. Navrátil, Majetkový odbor Magistrátu města Brna, Malinovského nám. 3, 601 67 Brno, dv. 216, tel. 542173041, e-mail: navratil.tomas@brno.cz)

13. pronájem části pozemku p. č. 345/3 ostatní plocha, zeleň o výměře 213 m² v k. ú. Veverří



(informace o uvedeném záměru a dalším postupu i mapové podklady k nahlédnutí Vám poskytne Mgr. Halouzková, Majetkový odbor Magistrátu města Brna, Malinovského nám. 3, 601 67 Brno, dv. 205, tel. 542173158, e-mail: halouzkova.veronika@brno.cz)

14. propachtování pozemků a jejich částí

- část p. č. 3277/1 orná půda, o výměře 591 m²,
- část p. č. 3277/13 orná půda, o výměře 367 m²,
- část p. č. 3278/29 orná půda, o výměře 1.021 m²,
- celá p. č. 3278/189 orná půda, o výměře 985 m²,
- část p. č. 3278/253 orná půda, o výměře 1.444 m²,
- část p. č. 3278/262 orná půda, o výměře 1.559 m²,
- část p. č. 3278/273 orná půda, o výměře 2.886 m²,
- část p. č. 3278/276 orná půda, o výměře 1.756 m²,
- část p. č. 3280/5 ostatní plocha, ostatní komunikace, o výměře 5 m²,
- celá p. č. 3280/49 ostatní plocha, ostatní komunikace, o výměře 126 m²,
- celá p. č. 3280/61 ostatní plocha, ostatní komunikace, o výměře 99 m²,
- celá p. č. 3280/69 ostatní plocha, ostatní komunikace, o výměře 35 m²,
- celá p. č. 3280/71 ostatní plocha, ostatní komunikace, o výměře 3.476 m²,
- celá p. č. 4051 ostatní plocha, ostatní komunikace, o výměře 430 m²,
- celá p. č. 4052/5 orná půda, o výměře 22 m²,
- celá p. č. 4089/19 orná půda, o výměře 304 m²,
- celá p. č. 4113/8 orná půda, o výměře 425 m²,
- celá p. č. 4113/73 orná půda, o výměře 1.963 m²,
- celá p. č. 4113/94 orná půda, o výměře 3.710 m²,
- celá p. č. 4113/111 orná půda, o výměře 4.481 m²,
- část p. č. 4114/2 orná půda, o výměře 147 m²,
- celá p. č. 4114/34 orná půda, o výměře 2.400 m²,
- část p. č. 4134/2 ostatní plocha, ostatní komunikace o výměře 1.948 m²,
- celá p. č. 4135/1 orná půda o výměře 2.163 m²,

- celá p. č. 4135/14 orná půda, o výměře 3.342 m²,
 - část p. č. 4137/3 orná půda, o výměře 171 m²,
 - část p. č. 4137/56 orná půda, o výměře 154 m²,
 - část p. č. 4137/57 orná půda, o výměře 105 m²,
 - celá p. č. 4175/60 orná půda, o výměře 107 m²,
 - celá p. č. 4178/46 orná půda, o výměře 3.707 m²,
 - celá p. č. 4178/71 orná půda, o výměře 687 m²,
 - celá p. č. 4178/79 orná půda, o výměře 2.580 m²,
 - část p. č. 4178/80 orná půda, o výměře 503 m²,
 - celá p. č. 4178/86 orná půda, o výměře 286 m²,
 - část p. č. 4178/103 orná půda, o výměře 477 m²,
 - celá p. č. 4178/113 orná půda, o výměře 3.290 m²,
 - část p. č. 4178/114 orná půda, o výměře 154 m²,
 - část p. č. 4178/120 orná půda, o výměře 135 m²,
 - celá p. č. 4179/21 orná půda, o výměře 46 m²,
 - celá p. č. 4179/22 orná půda, o výměře 3 m²,
 - celá p. č. 4179/24 orná půda, o výměře 34 m²,
 - celá p. č. 4179/32 orná půda, o výměře 58 m²,
 - celá p. č. 4179/40 orná půda, o výměře 49 m²,
 - celá p. č. 4179/41 orná půda, o výměře 53 m²,
 - celá p. č. 4183/42 orná půda, o výměře 613 m²,
 - celá p. č. 4183/74 orná půda, o výměře 737 m²,
 - celá p. č. 4183/141 orná půda, o výměře 2.774 m²,
 - celá p. č. 4183/154 orná půda, o výměře 839 m²,
 - celá p. č. 4183/157 orná půda, o výměře 128 m²,
 - celá p. č. 4183/165 orná půda, o výměře 3.113 m²,
 - celá p. č. 4183/169 orná půda, o výměře 283 m²,
 - celá p. č. 4183/171 orná půda, o výměře 447 m²,
 - celá p. č. 4183/183 orná půda, o výměře 32 m²,
 - celá p. č. 4183/192 orná půda, o výměře 2.796 m²,
 - celá p. č. 4183/232 orná půda, o výměře 187 m²,
 - celá p. č. 4183/235 orná půda, o výměře 247 m²,
 - celá p. č. 4183/244 orná půda, o výměře 530 m²,
 - část p. č. 4183/249 orná půda, o výměře 3.833 m²,
 - celá p. č. 4184/14 orná půda, o výměře 13 m²,
 - celá p. č. 4184/16 orná půda, o výměře 22 m²,
 - celá p. č. 4184/51 orná půda, o výměře 24 m²,
 - celá p. č. 4184/53 orná půda, o výměře 19 m²,
 - celá p. č. 4184/57 orná půda, o výměře 19 m²,
 - celá p. č. 4185/150 orná půda, o výměře 431 m²,
 - celá p. č. 4185/152 orná půda, o výměře 795 m²,
 - celá p. č. 4185/191 orná půda, o výměře 676 m²,
 - celá p. č. 4185/198 orná půda, o výměře 166 m²,
 - celá p. č. 4185/202 orná půda, o výměře 452 m²,
 - celá p. č. 4185/203 orná půda, o výměře 305 m²,
- vše v k. ú. Líšeň
společnosti AGROPOD a.s. (IČO: 634 86 407)



čísť p.č. 3277/1 - 591m²



čísť p.č. 3277/13 - 367m²



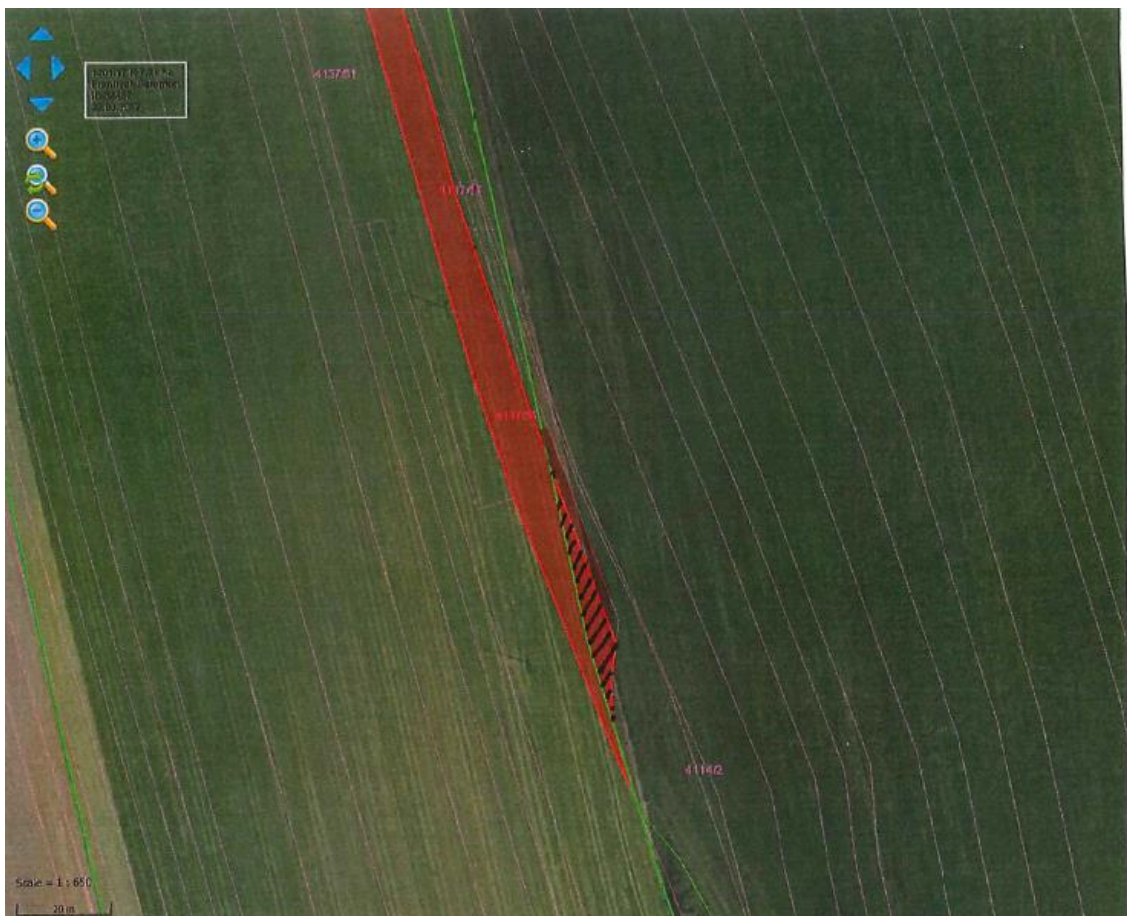




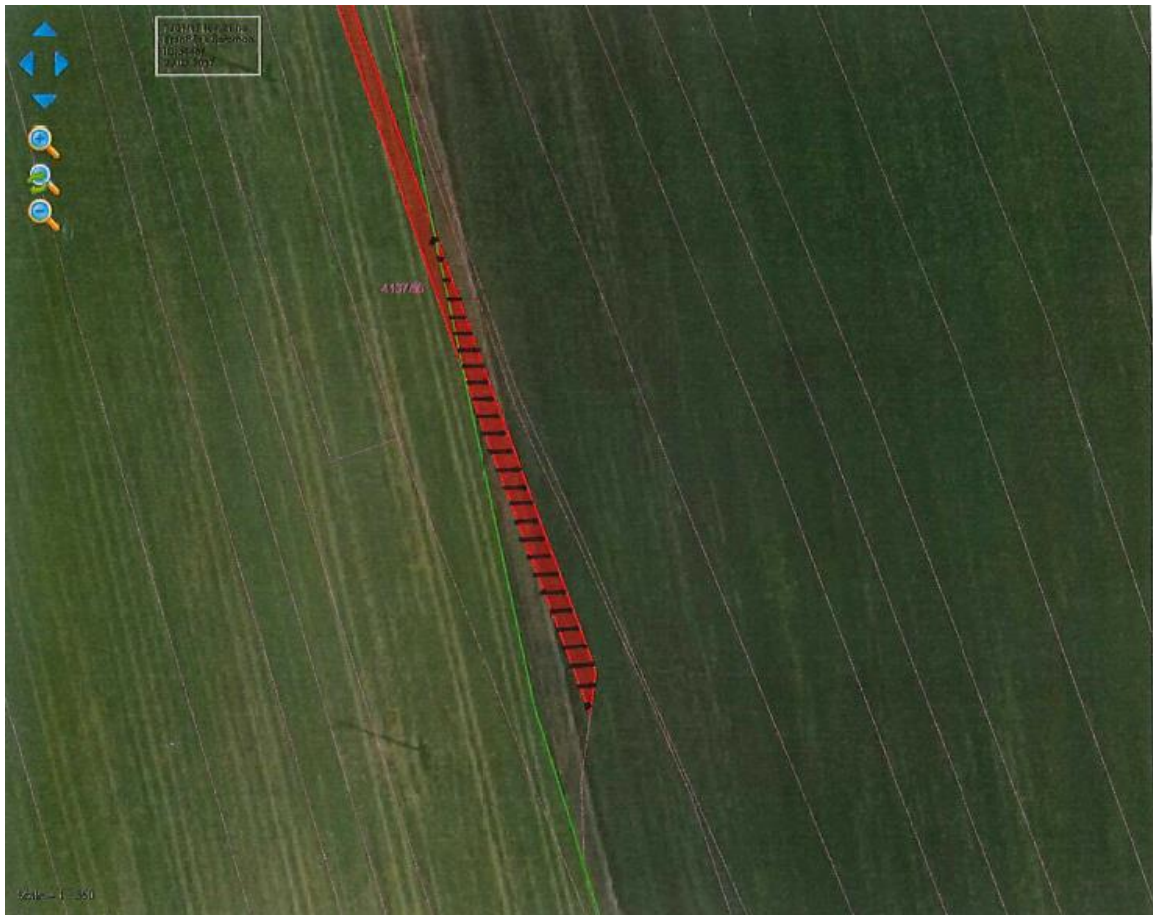


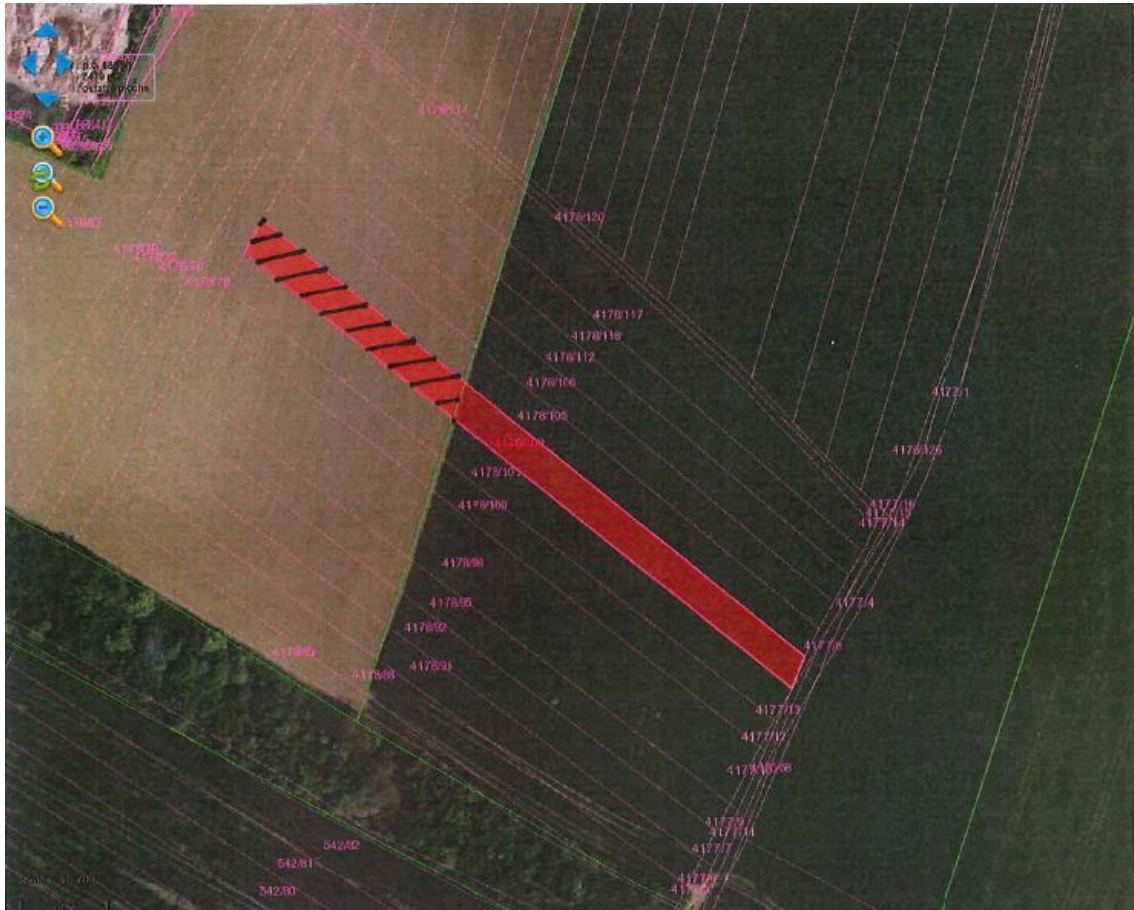


эдст р.э. 4137/13 - 171 м²



эдст р.э. 4137/56 - 154 м²







(informace o uvedeném záměru a dalším postupu i mapové podklady k nahlédnutí Vám poskytne Mgr. Bc. Frimmelová, Majetkový odbor Magistrátu města Brna, Malinovského nám. 3, 601 67 Brno, dv. 216, tel. 542173085, e-mail: frimmelova.renata@brno.cz)

Vyjádření a případné dotazy zasílejte na adresu pracovníka uvedeného pod příslušným bodem

Mgr. Dagmar Baborovská
vedoucí MO MMB

Zveřejněno: od:
do: